

www.demografie.at

REGIONALINITIATIVE AICHFELD STADTREGION

stadt
raum
umwelt
planung

Arch. DI Günter Reissner M.Sc.



demografie

zukunft_erkennen

zukunft_gestalten



Mitglieder der Projektgruppe

www.demografie.at

Dir. Ing. Mag. Manfred Wehr
Prok. Johann Riegler
Mag. (FH) Maria Stipper

(Stadtwerke Judenburg)
(Stadtwerke Judenburg)
(Stadtwerke Judenburg)

Gernot Grober

(SFG)

RA Dr. Richard Weber

(Rechtsanwalt)

Arch. DI Günter Reissner M.Sc.
Mag. Peter Sobl

(Stadt Raum Umweltplanung Reissner)
(Stadt Raum Umweltplanung Reissner)

Entschuldigt waren:

STR Franz Probst
Mag. Gerhard Staller
Gerald Fasching

(Stadtgemeinde Knittelfeld)
(Consulting Staller)
(SFG)

Ziel des Projekts

www.demografie.at

Vision: Das ganze Aichfeld ist in 25 Jahren eine (Stadt)gemeinde

- Welche Synergien sind realisierbar
- Wie kann man die Verwaltung an die demografische Entwicklung anpassen
- Welche finanziellen Vorteile sind lukrierbar

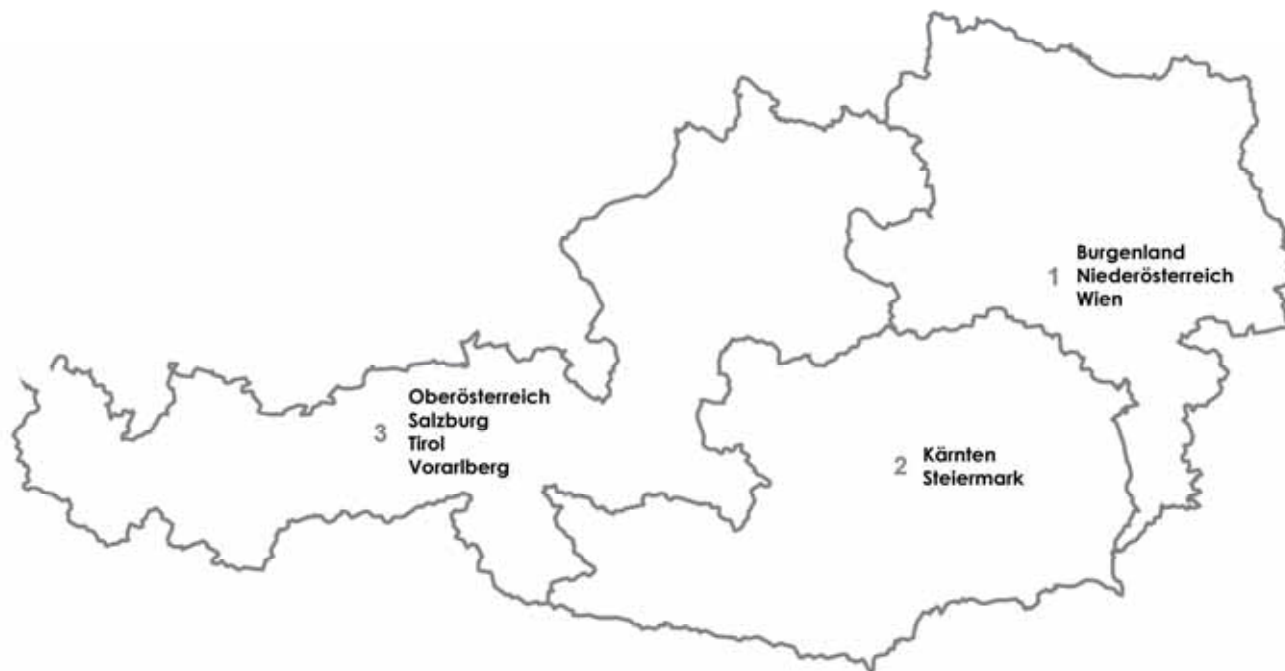
Wo stehen wir

www.demografie.at

- Interkommunale Kooperationen auch als Vorstufe einer späteren Zusammenlegung
- Modell der deutschen „Samtgemeinden“ – Kann man das in Österreich anwendbar machen?
- Versuch einer Berechnung der Steigerung der Bundesertragsanteile durch größere Gemeindestrukturen
- Einordnung in die europäische Verwaltungsstruktur

NUTS 0 und NUTS 1 (Quelle: Statistik Austria)

www.demografie.at



NUTS 2 und NUTS 3 (Quelle: Statistik Austria)

www.demografie.at



Die **Ebene NUTS 3** besteht in der Steiermark aus 6 Gebieten. Wir befinden uns in der westlichen Obersteiermark. Jede Gemeinde ist genau einer NUTS-Einheit zugeordnet.

Planungsgebiet

www.demografie.at



demografie

zukunft_erkennen

zukunft_gestalten



Planungsgebiet Aichfeld Stadtreion

www.demografie.at



AICHFELD STADT



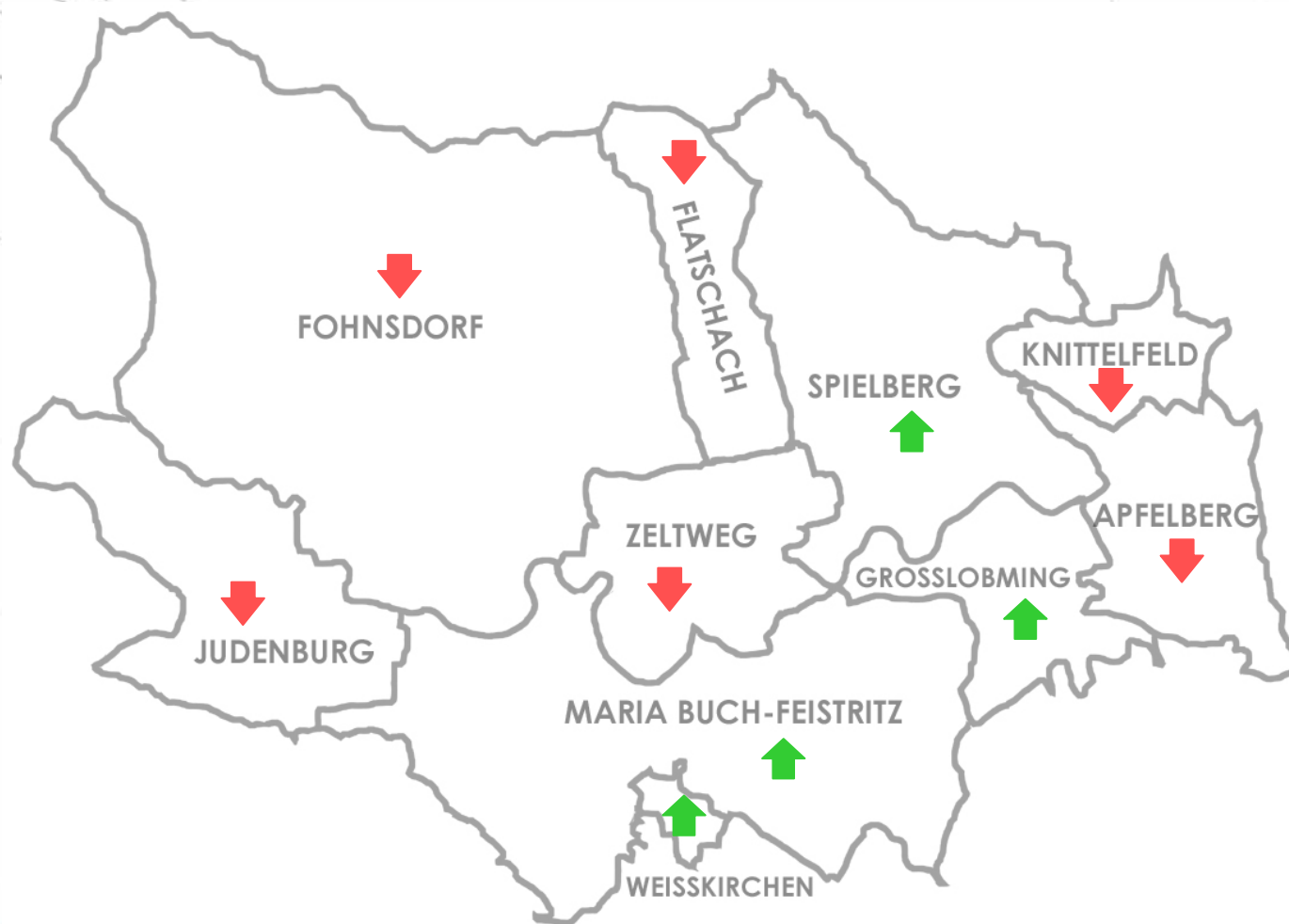
Einwohnerstatistik (Quelle Landesstatistik Steiermark)

www.demografie.at

GEMEINDE	1981	1991	% 81-91	2001	% 91-01	2007	% 01-07
Apfelberg	1.083	1.132	4,52%	1.086	-4,06%	1.078	-0,74%
Flatschach	187	189	1,07%	180	-4,76%	189	5,00%
Fohnsdorf	10.354	9.502	-8,23%	8.523	-10,30%	8.220	-3,56%
Großlobming	754	953	26,39%	1.031	8,18%	1.150	11,54%
Judenburg	11.188	10.581	-5,43%	10.130	-4,26%	9.466	-6,55%
Knittelfeld	14.136	12.873	-8,93%	12.740	-1,03%	11.991	-5,88%
Maria Buch-Feistritz	1.719	1.812	5,41%	2.170	19,76%	2.309	6,41%
Spielberg	4.070	4.519	11,03%	4.875	7,88%	5.114	4,90%
Weißkirchen	1.220	1.305	6,97%	1.337	2,45%	1.289	-3,59%
Zeltweg	8.715	8.189	-6,04%	7.834	-4,34%	7.517	-4,05%

Tendenz

www.demografie.at



Einwohnerstatistik (Quelle Landesstatistik Steiermark)

www.demografie.at

GEMEINDE	1981	1991	% 81-91	2001	% 91-01	2007	% 01-07
Aichfeld Stadt	53.426	51.055	-4,44%	49.906	-2,25%	48.323	-3,17%

Tendenz

www.demografie.at

AICHFELD STADT



demografie

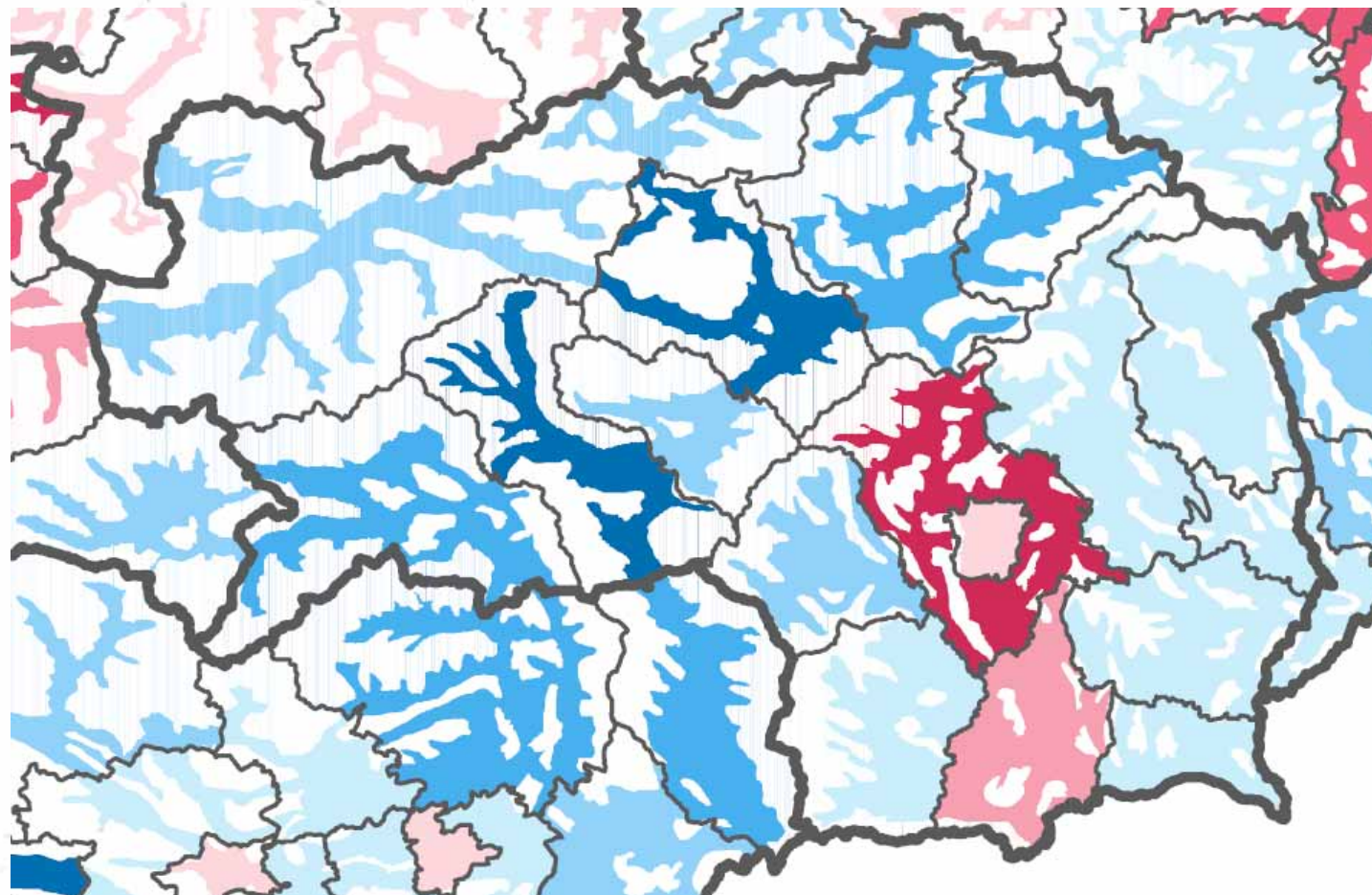
zukunft_erkennen



zukunft_gestalten

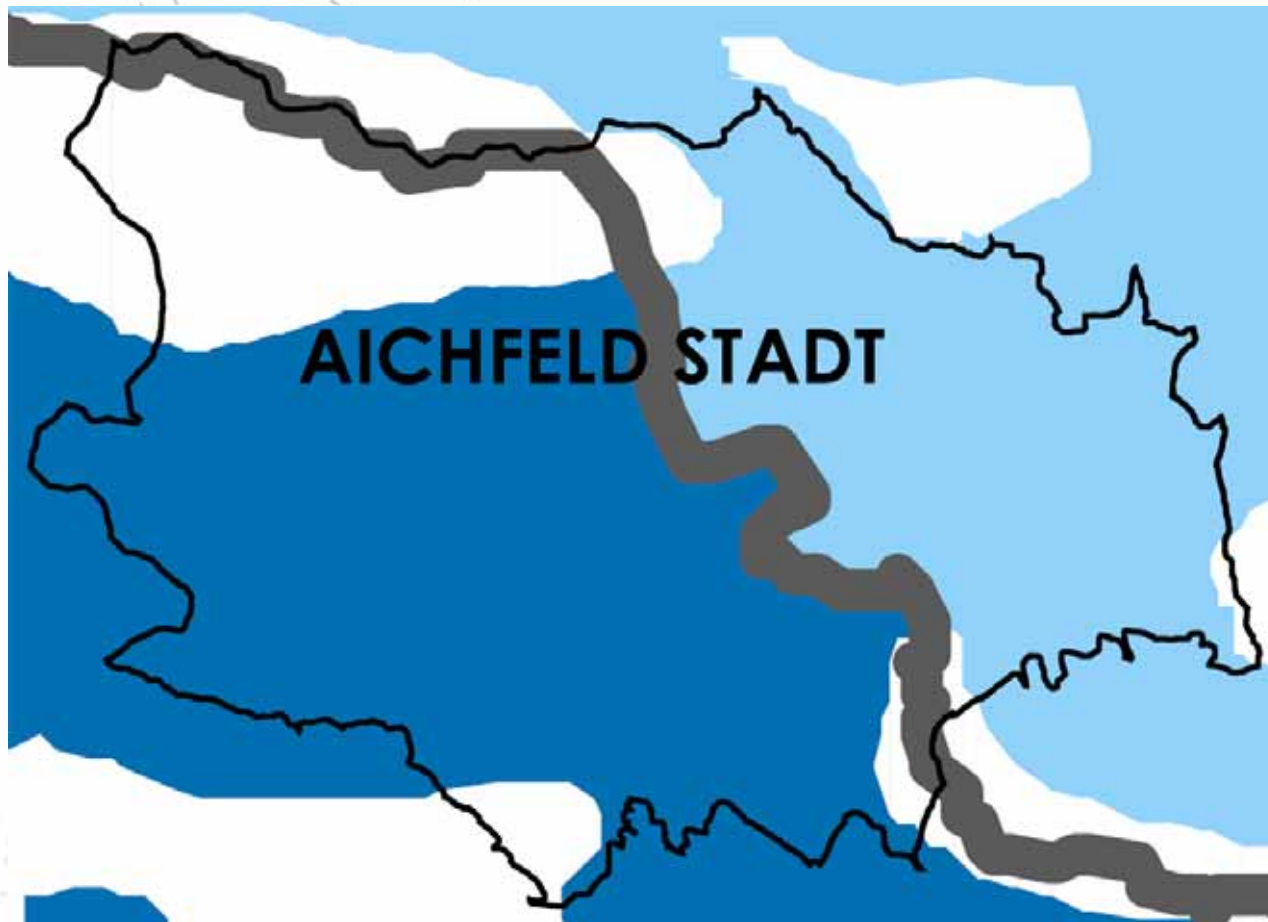
Bevölkerungsentwicklung bis 2031 (Quelle: ÖROK)

www.demografie.at



Bevölkerungsentwicklung bis 2031 (Quelle: ÖROK)

www.demografie.at



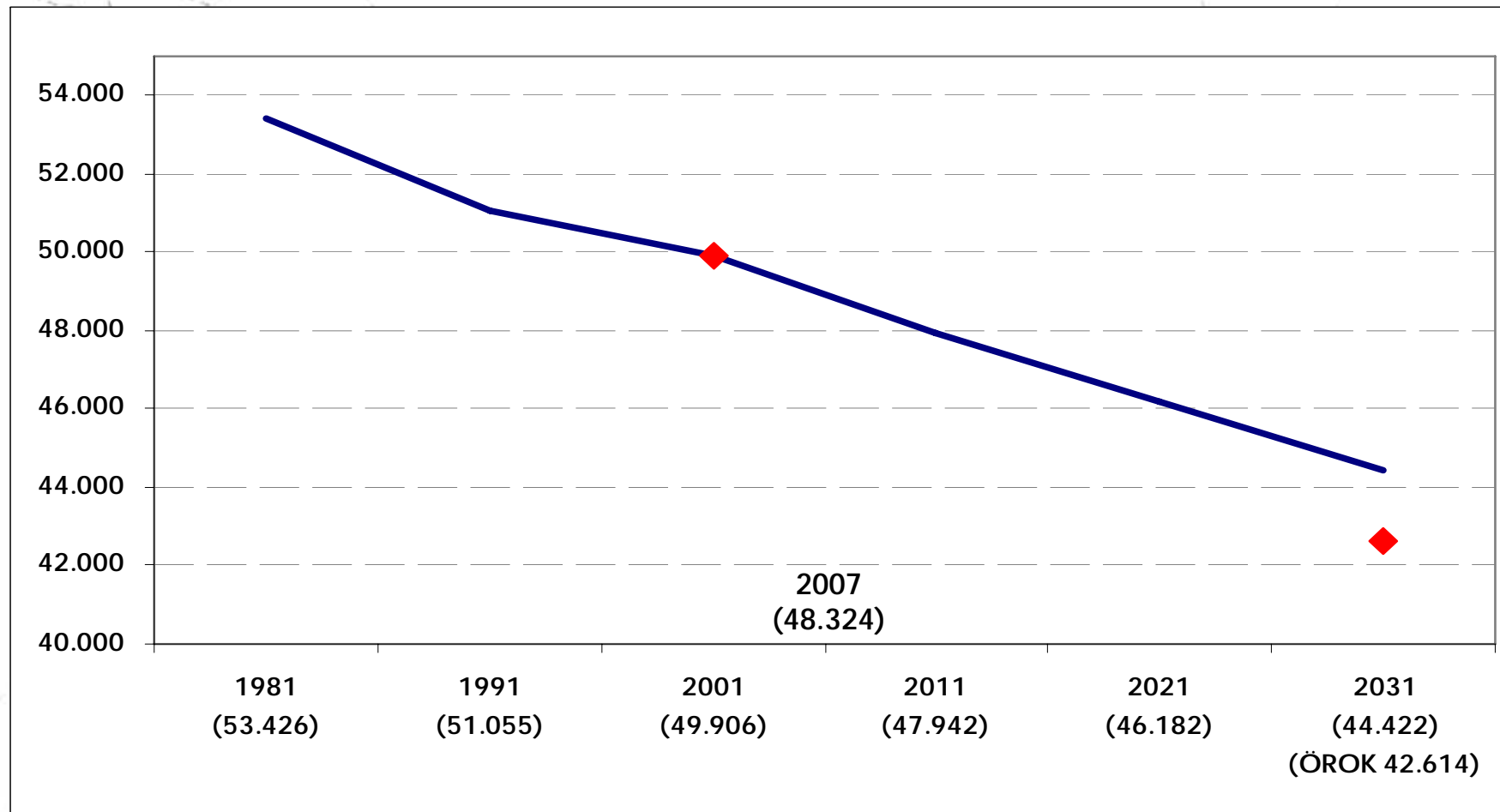
Hauptszenario

Dark Blue	78 - 84
Light Blue	85 - 89
Very Light Blue	90 - 94
White	95 - 99
Light Pink	100 - 104
Medium Pink	105 - 109
Dark Pink	110 - 114
Red	115 - 136

Index 2001=100

Lineare Fortschreibung Aichfeld Stadt

www.demografie.at



Finanzausgleich

www.demografie.at

Finanzausgleichsgesetz 1997 (Strukturanpassungsgesetz 1996)

Art. 65 § 8

(8) (Verfassungsbestimmung) Die Volkszahl bestimmt sich nach dem vom Österreichischen Statistischen Zentralamt auf Grund der letzten Volkszählung festgestellten Ergebnis. [...] Der abgestufte Bevölkerungsschlüssel wird folgendermaßen gebildet:

Die ermittelte Volkszahl der Gemeinden wird

bei **Gemeinden mit höchstens 10.000 Einwohnern mit $1 \frac{1}{3}$,**

bei **Gemeinden mit 10.001 bis 20.000 Einwohnern mit $1 \frac{2}{3}$,**

bei **Gemeinden mit 20.001 bis 50.000 Einwohnern und bei Städten mit eigenem Statut mit höchstens 50.000 Einwohnern mit 2**

und bei **Gemeinden mit über 50.000 Einwohnern und der Stadt Wien mit $2 \frac{1}{3}$,**
vervielfacht.

Zu diesen Beträgen wird bei **Gemeinden, deren Einwohnerzahl im Bereich von 9.000 bis 10.000, von 18.000 bis 20.000 oder von 45.000 bis 50.000 liegt, bei Städten mit eigenem Statut jedoch nur bei solchen, deren Einwohnerzahl im Bereich von 45.000 bis 50.000 liegt, ein weiterer Betrag von $3 \frac{1}{3}$ vervielfacht mit der Zahl, mit der die Einwohnerzahl die untere Bereichsgrenze übersteigt, dazugezählt. [...]**

Finanzausgleich Heute – Aichfeld Stadt

www.demografie.at

	EW 2007	€	Faktor 1	Ertragsanteil I	Bev 2	Faktor 2	Ertragsanteil II	Ertrag in Summe
Apfelberg	1.078	€ 420,00	1,3333	€ 603.664,91		0		€ 603.664,91
Flatschach	189	€ 420,00	1,3333	€ 105.837,35		0		€ 105.837,35
Fohnsdorf	8.220	€ 420,00	1,3333	€ 4.603.084,92		0		€ 4.603.084,92
Großlobming	1.150	€ 420,00	1,3333	€ 643.983,90		0		€ 643.983,90
Judenburg	9.466	€ 420,00	1,3333	€ 5.300.827,48	466	3,3333	€ 652.393,48	€ 5.953.220,95
Knittelfeld	11.991	€ 420,00	1,6666	€ 8.393.364,25		0		€ 8.393.364,25
Maria Buch-Feistritz	2.309	€ 420,00	1,3333	€ 1.293.007,67		0		€ 1.293.007,67
Spielberg	5.114	€ 420,00	1,3333	€ 2.863.768,40		0		€ 2.863.768,40
Weißkirchen	1.289	€ 420,00	1,3333	€ 721.821,95		0		€ 721.821,95
Zeltweg	7.517	€ 420,00	1,3333	€ 4.209.414,76		0		€ 4.209.414,76
Summe Ertragsanteile der Gemeinden								€ 29.391.169,08
Aichfeld Stadt	48.323	€ 420,00	2	€ 40.591.320,00	3.323	3,3333	€ 4.652.153,48	€ 45.243.473,48

Vorteil Aichfeld Stadt pro Jahr

€ 15.852.304,40



demografie

zukunft_erkennen

zukunft_gestalten



Finanzausgleich Heute – Aichfeld Stadt

www.demografie.at

ANNAHME: Aichfeld Stadt mit mehr als 50.000 Einwohner

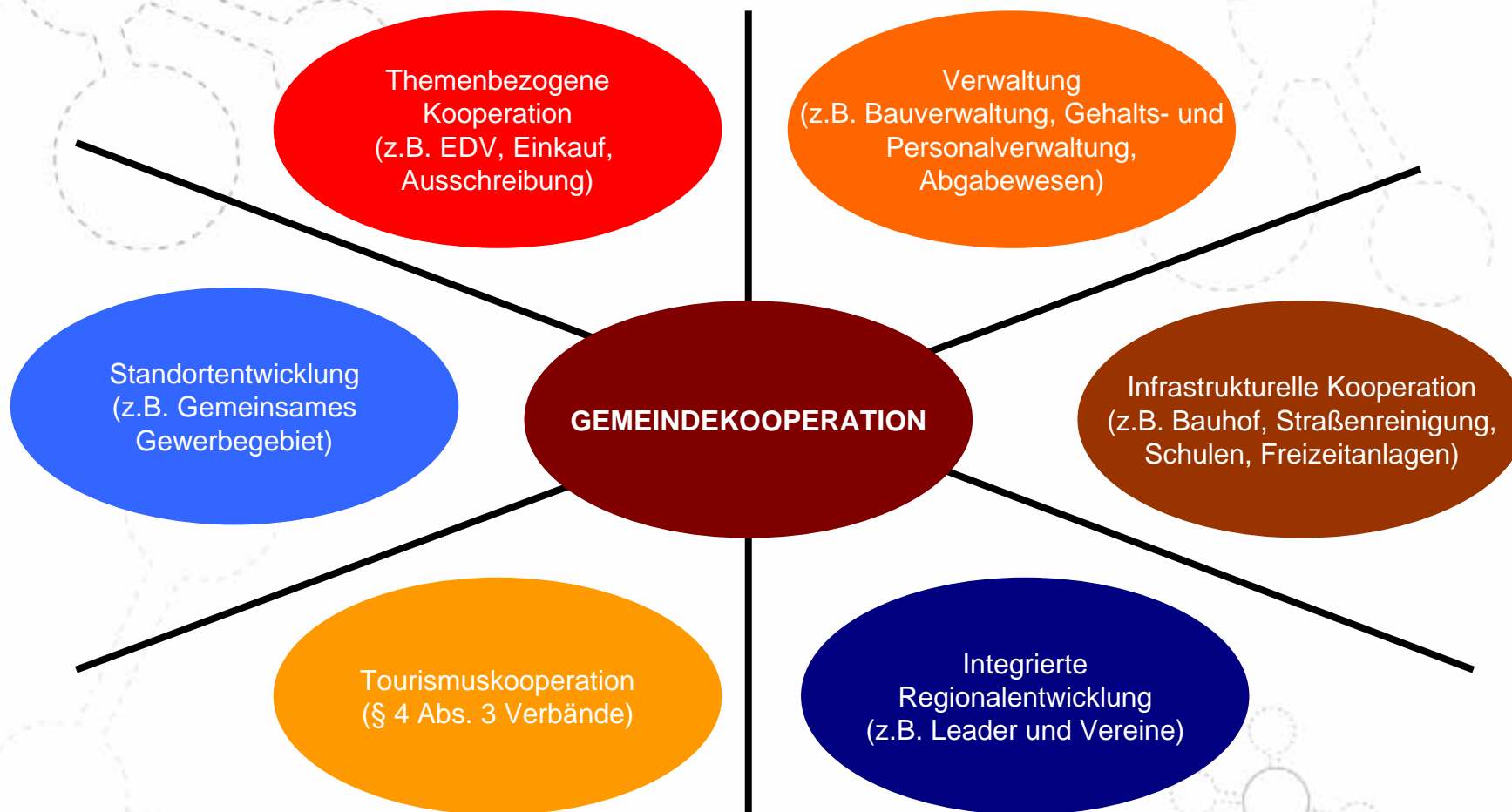
	EW 2007	€	Faktor 1	Ertragsanteil I	Bev 2	Faktor 2	Ertragsanteil II	Ertrag in Summe
Apfelberg	1.078	€ 420,00	1,3333	€ 603.664,91		0		€ 603.664,91
Flatschach	189	€ 420,00	1,3333	€ 105.837,35		0		€ 105.837,35
Fohnsdorf	8.220	€ 420,00	1,3333	€ 4.603.084,92		0		€ 4.603.084,92
Großlobming	1.150	€ 420,00	1,3333	€ 643.983,90		0		€ 643.983,90
Judenburg	9.466	€ 420,00	1,3333	€ 5.300.827,48	466	3,3333	€ 652.393,48	€ 5.953.220,95
Knittelfeld	11.991	€ 420,00	1,6666	€ 8.393.364,25		0		€ 8.393.364,25
Maria Buch-Feistritz	2.309	€ 420,00	1,3333	€ 1.293.007,67		0		€ 1.293.007,67
Spielberg	5.114	€ 420,00	1,3333	€ 2.863.768,40		0		€ 2.863.768,40
Weißkirchen	1.289	€ 420,00	1,3333	€ 721.821,95		0		€ 721.821,95
Zeltweg	7.517	€ 420,00	1,3333	€ 4.209.414,76		0		€ 4.209.414,76
Summe Ertragsanteile der Gemeinden								€ 29.391.169,08
Aichfeld Stadt	50.001	€ 420,00	2,3333	€ 49.000.279,99				€ 49.000.279,99

Vorteil Aichfeld Stadt pro Jahr

€ 19.609.110,91

Potenzielle Kooperationsbereiche (Quelle: Regionext)

www.demografie.at



www.demografie.at

DANKE FÜR IHRE AUFMERKSAMKEIT

Für die Arbeitsgruppe
AICHFELD STADT

Arch. DI Günter Reissner M.Sc.

stadt
raum
umwelt
planung



demografie

zukunft_erkennen

zukunft_gestalten

